

Vector Tiles van de DSO-LV



Waarom vector tiles?

Het heeft de voordelen van een WFS, je beschikt over de geometrieën in de browser maar de performance is vele malen sneller.

Dat komt doordat de vector tiles op elk zoomniveau alleen de details bevat van een geometrie die op dat niveau zichtbaar zijn. Met andere woorden: op de schaal van heel Nederland hebben details van 1 meter geen zin.



Eigenschappen van DSO-LV Vector Tiles

De vector tiles bevatten geen attribuut informatie over de objecten. Het zijn alleen geometrieën met als enige attribuut een identificatie. De objecten in de DSO-LV (locaties, gebiedsaanwijzingen, activiteiten etc.) verwijzen naar deze geometrieën. Één geometrie kan dan ook door verschillende objecten gebruikt worden. Hierdoor blijven de vector tiles klein qua omvang.

De kaart bevat dus geen informatie over de objecten. De betekenis van een geometrie wordt gegeven door het object wat naar de geometrie verwijst.



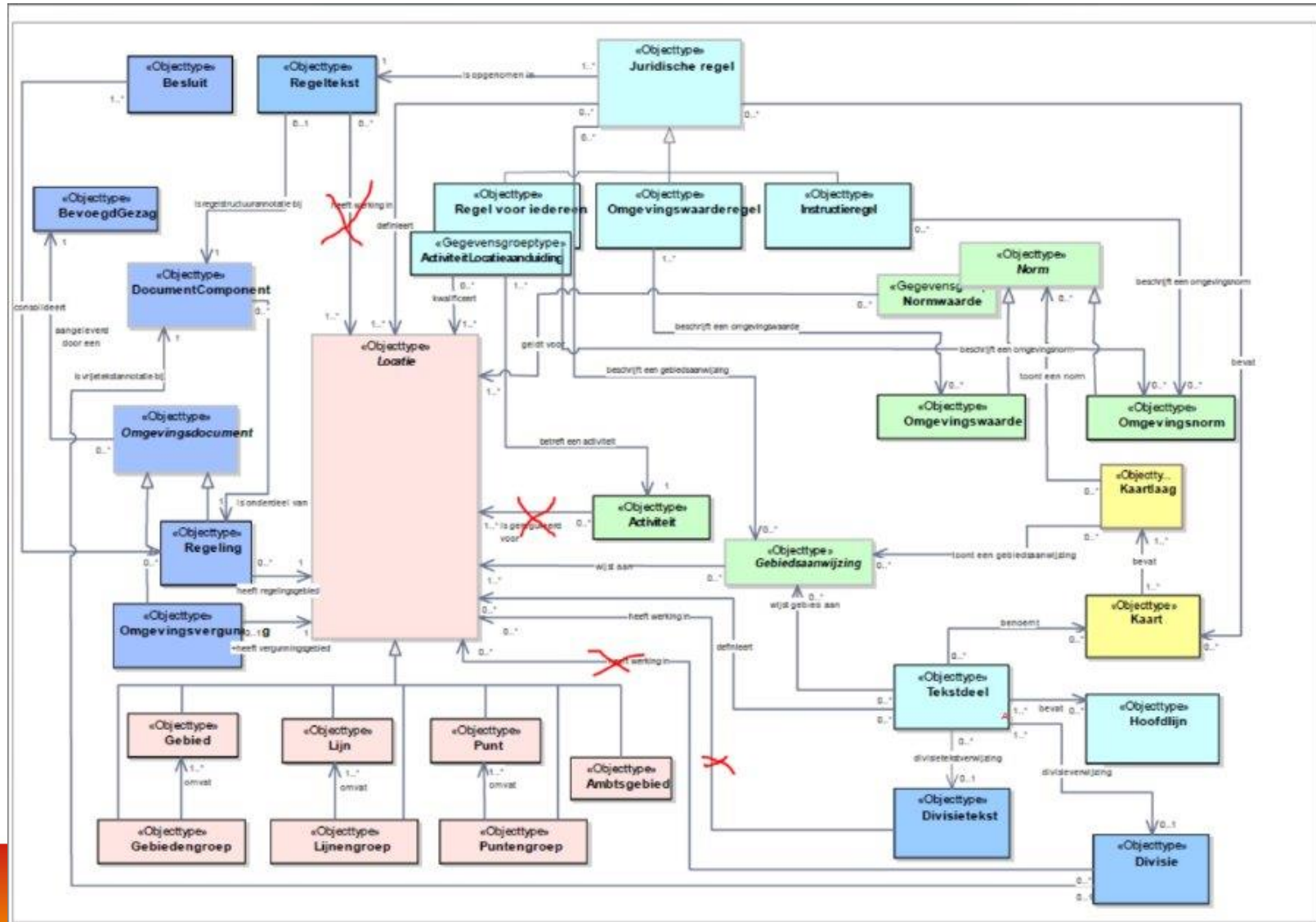
Ophalen van object informatie

De endpoints van de De Presenteren API kunnen worden gebruikt om zoekvragen te stellen en de gewenste informatie op te halen. Elk endpoint geeft naast informatie over het object ook geometriidentificaties terug die verwijzen naar de Vector Tiles.

Deze identificaties bevinden zich op het niveau van een Locatie. Andere objecten (gebiedsaanwijzingen, activiteiten etc.) verwijzen onderliggend altijd naar één of meer Locaties vanuit waar naar de Vector Tiles wordt verwezen. Hierdoor is elk object uiteindelijk te linken aan één of meer geometrieën in de kaart.



Ophalen van object informatie



Opbouwen van een kaartbeeld

Bij gebruik van de Vector Tiles zijn de geometrieën altijd in de kaart aanwezig. Deze hoeven alleen maar ingekleurd / gestijld te worden met behulp van de geometriëidentificaties die horen bij de zoekvraag.

De afnemer bepaalt dus welke geometrieën worden weergegeven en hoe deze eruit zien.



Meer informatie

Demo viewer met code snippet ter inspiratie:

<https://service10.kadaster.nl/gds2/download/public/818e4319-e900-4065-9ed5-abc5102a7ee1>

API Specs voor de Presenteren API:

<https://aandeslagmetdeomgevingswet.nl/ontwikkelaarsportaal/api-register/api/omgevingsdocument-presenteren/>

